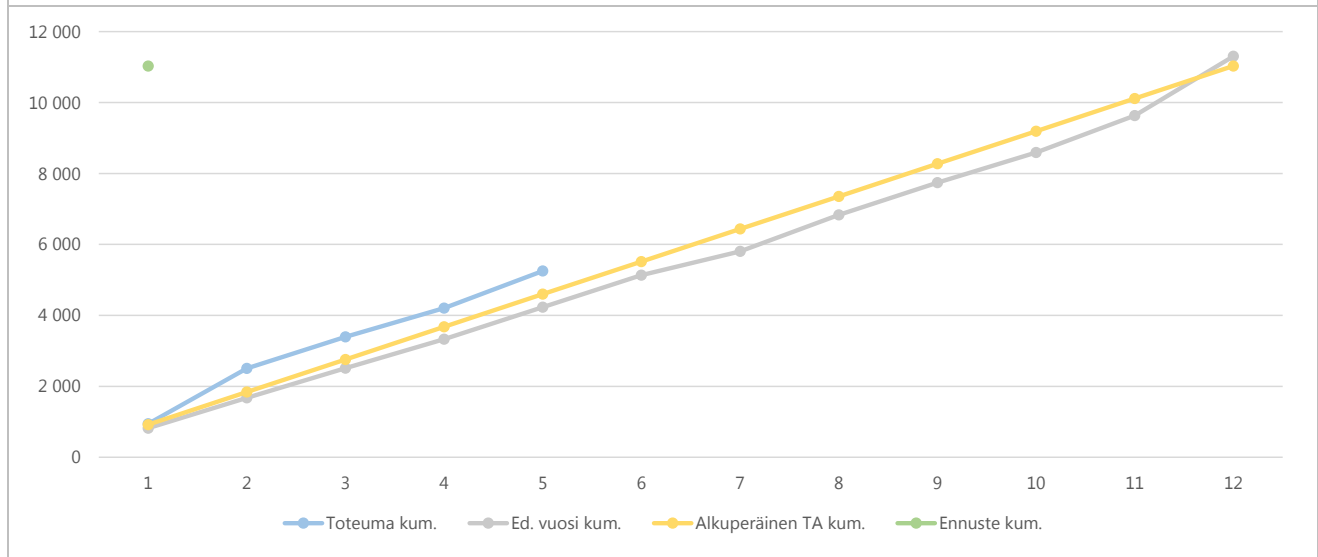
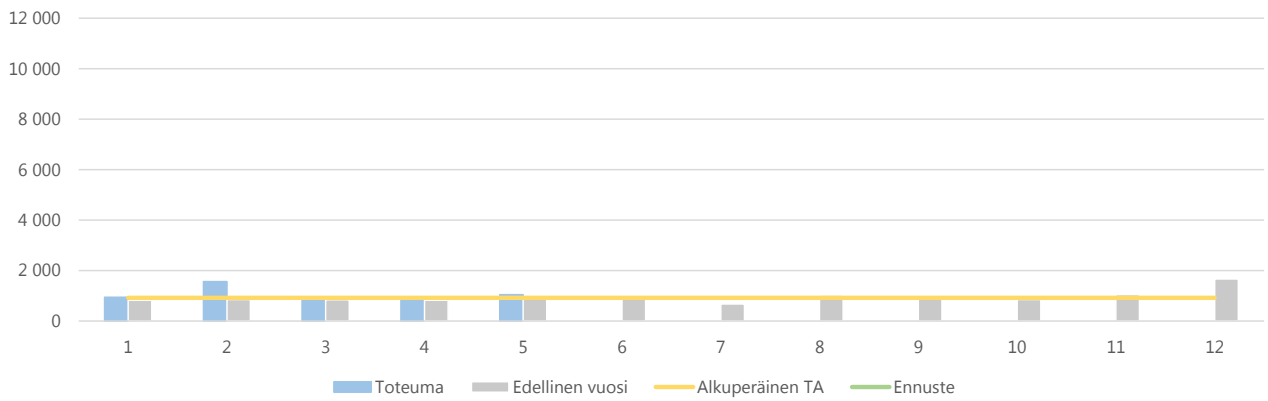


1) Tuloslaskelma (käyttötalous) €1 000	* MTA = muutettu talousarvio		** TA = alkuperäinen talousarvio		Ennuste		Ennuste		TP		
	Kum. 5/2019	Tot.-% / MTA*	Kum. 5/2018	Tot.-% / TP 2018	MTA 2019*	2019	/ MTA*	TA 2019**	/ TA**	2018	TP 2018
Toimintatuotot	5 251	47,6%	4 228	37,4%	11 032	11 032	100,0 %	11 032	100,0%	11 303	97,6%
Myyntituotot	2 495	34,2%	2 527	35,0%	7 304	7 304	100,0 %	7 304	100,0%	7 209	101,3%
Maksutuotot	1 285	37,4%	1 305	39,2%	3 440	3 440	100,0 %	3 440	100,0%	3 324	103,5%
Tuet ja avustukset	1 299	991,6%	372	61,3%	131	131	100,0 %	131	100,0%	607	21,6%
Muut toimintatuotot	172	109,4%	25	15,6%	157	157	100,0 %	157	100,0%	163	96,3%
Toimintakulut	-34 797	39,4%	-34 425	40,2%	-88 366	-88 536	100,2 %	-88 366	100,2%	-85 677	103,3%
Henkilöstökulut	-19 745	38,2%	-19 963	39,7%	-51 703	-51 803	100,2 %	-51 703	100,2%	-50 327	102,9%
Palvelujen ostot	-5 085	41,6%	-4 788	39,1%	-12 231	-12 234	100,0 %	-12 231	100,0%	-12 246	99,9%
Aineet, tarvikkeet ja tavarat	-1 311	36,7%	-1 231	37,2%	-3 574	-3 574	100,0 %	-3 574	100,0%	-3 305	108,1%
Avustukset	-2 224	42,1%	-2 138	42,2%	-5 283	-5 283	100,0 %	-5 283	100,0%	-5 071	104,2%
Muut toimintakulut	-6 432	41,3%	-6 306	42,8%	-15 576	-15 643	100,4 %	-15 576	100,4%	-14 728	106,2%
Toimintakate	-29 546	38,2%	-30 197	40,6%	-77 335	-77 505	100,2 %	-77 335	100,2%	-74 373	104,2%
Rahoitustuotot ja -kulut	0		0	39,9%						0	
Vuosikate	-29 546	38,2%	-30 197	40,6%	-77 335	-77 505	100,2 %	-77 335	100,2%	-74 374	104,2%
Poistot ja arvonalentumiset	-342		-298	40,2%						-743	
Tilikauden tulos	-29 888	38,6%	-30 495	40,6%	-77 335	-77 505	100,2 %	-77 335	100,2%	-75 117	103,2%
Tilikauden yli-/alijäämä	-29 888	38,6%	-30 495	40,6%	-77 335	-77 505	100,2 %	-77 335	100,2%	-75 117	103,2%

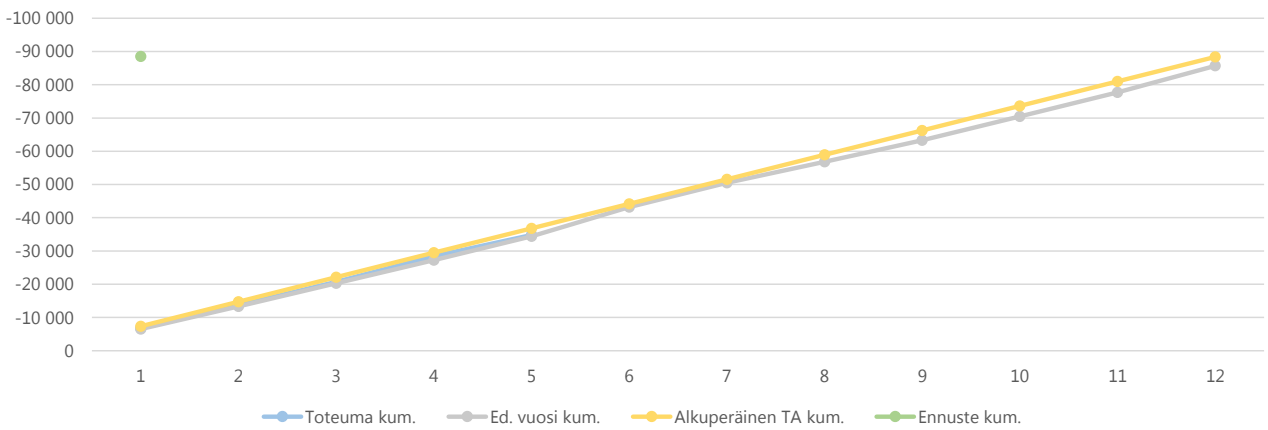
2a) Kumulatiiviset toimintatuotot
(vertailu edelliseen vuoteen, muutettuun talousarvioon ja ennusteeseen)
€1 000



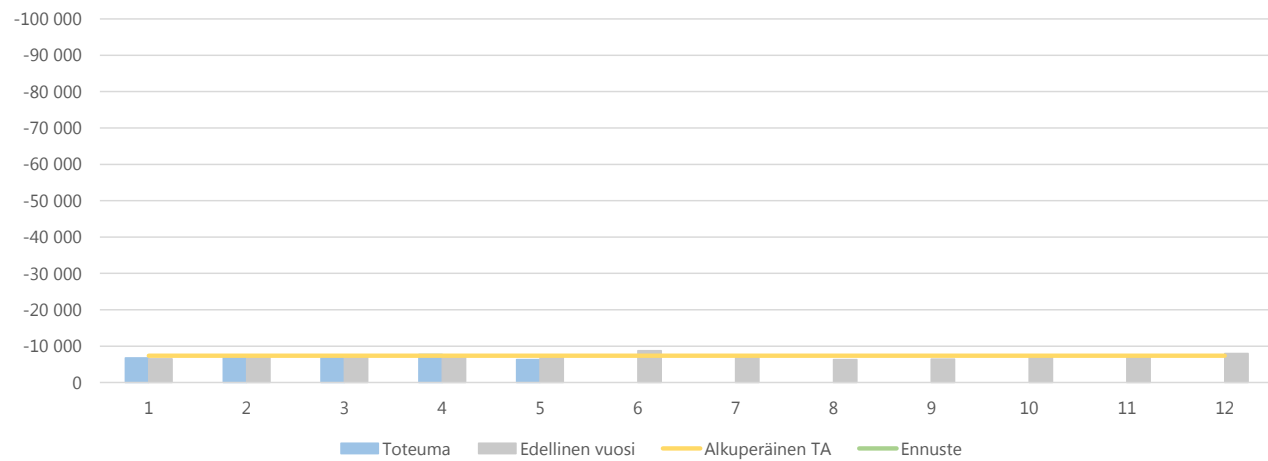
2b) Toimintatuottojen kuukausitoteumat
 (vertailu edelliseen vuoteen, muutettuun talousarvioon ja ennusteeseen)
 €1 000



3a) Kumulatiiviset toimintakulut
 (vertailu edelliseen vuoteen, muutettuun talousarvioon ja ennusteeseen)
 €1 000



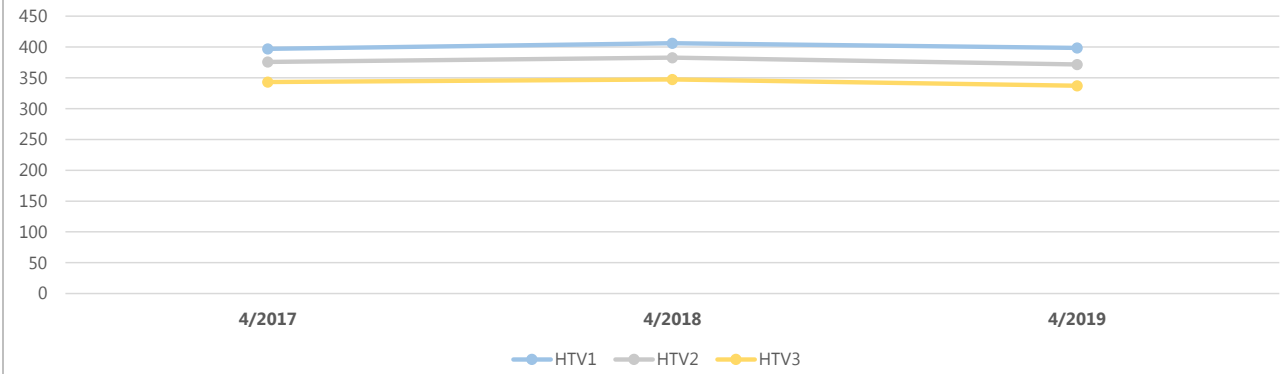
3b) Toimintakulujen kuukausitoteumat
 (vertailu edelliseen vuoteen, muutettuun talousarvioon ja ennusteeseen)
 €1 000



4) Toimintatuotot yksiköittäin €1 000	* MTA = muutettu talousarvio		** TA = alkuperäinen talousarvio		Ennuste 2019	Ennuste / MTA*	Ennuste TA 2019**	Ennuste / TA**	TP 2018	Ennuste / TP 2018
	Kum. 5/2019	Tot.-% / MTA*	Kum. 5/2018	Tot.-% / TP 2018						
183410 Sivistyksen tukipalvelut	2 492	40,4%	2 531	41,3%	6 170	100,0%	6 170	100,0%	6 123	100,8%
183431 Varhaiskasvatus	1 167	41,1%	1 004	37,1%	2 837	100,0%	2 837	100,0%	2 706	104,8%
183440 Oppiminen	1 592	78,6%	694	28,0%	2 026	100,0%	2 026	100,0%	2 474	81,9%
Yhteensä	5 251	47,6%	4 228	37,4%	11 032	100,0%	11 032	100,0%	11 303	97,6%

5) Toimintakulut yksiköittäin €1 000	* MTA = muutettu talousarvio				** TA = alkuperäinen talousarvio						
	Kum. 5/2019	Tot.-% / MTA*	Kum. 5/2018	Tot.-% / TP 2018	MTA 2019*	Ennuste 2019	Ennuste / MTA*	Ennuste TA 2019**	Ennuste / TA**	TP 2018	Ennuste / TP 2018
183410 Sivistyksen tukipalvelut	-2 202	37,9%	-2 261	40,7%	-5 804	-5 836	100,6%	-5 804	100,6%	-5 558	105,0%
183431 Varhaiskasvatus	-10 921	39,8%	-10 820	40,2%	-27 407	-27 407	100,0%	-27 407	100,0%	-26 915	101,8%
183440 Oppiminen	-21 674	39,3%	-21 345	40,1%	-55 156	-55 294	100,3%	-55 156	100,3%	-53 204	103,9%
Yhteensä	-34 797	39,4%	-34 425	40,2%	-88 366	-88 536	100,2%	-88 366	100,2%	-85 677	103,3%

6a) Kumulatiiviset henkilötyövuodet (HTV1, HTV2 ja HTV3)



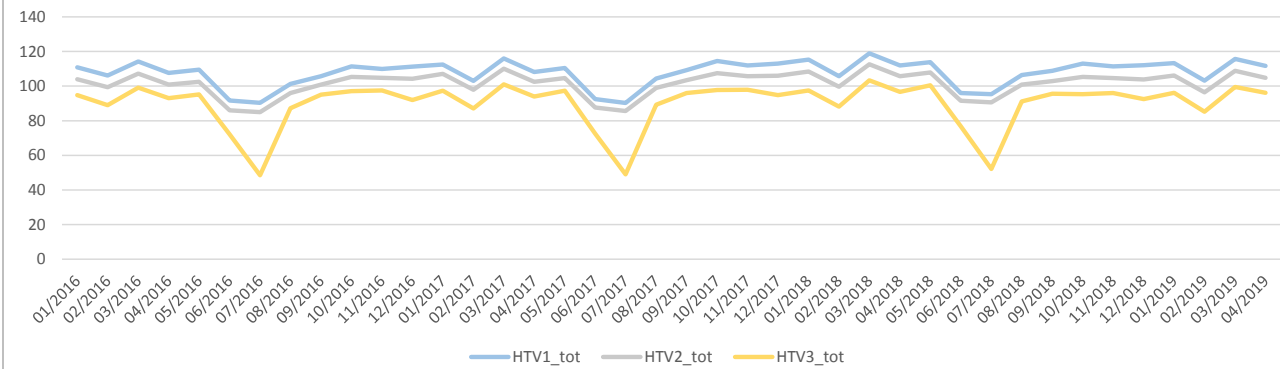
	4/2017	4/2018	Muutos	Muutos	4/2019	Muutos	Muutos
HTV1	397,0	406,1	9,1	2,3 %	398,5	-7,6	-1,9 %
HTV2	375,8	382,7	6,9	1,8 %	371,7	-11,1	-2,9 %
HTV3	343,0	347,3	4,4	1,3 %	337,1	-10,2	-2,9 %

HTV1 = palveluksessaolopäivien lukumäärä kalenteripäivinä / 365 * (osa-aikaprosentti/100)

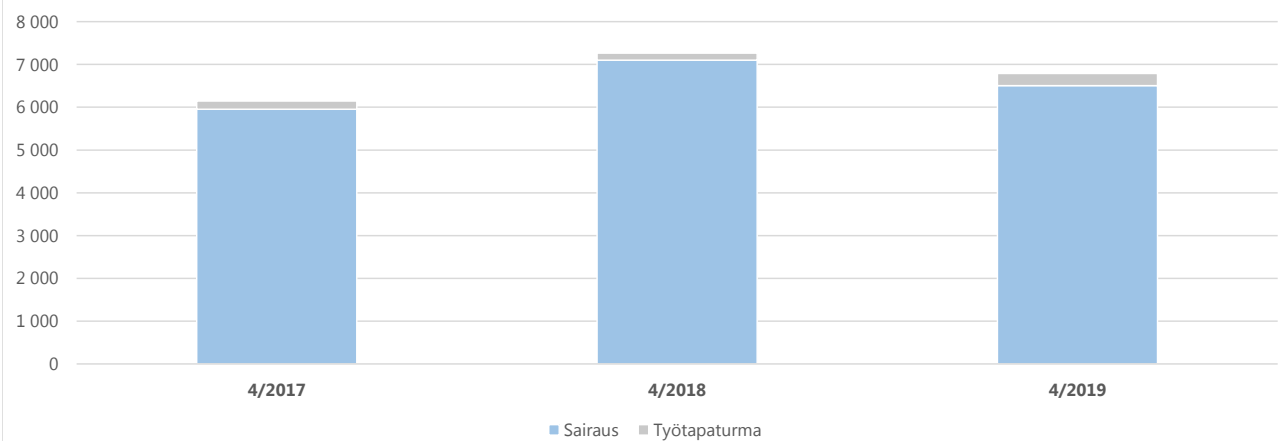
HTV2 = palkallisten palveluksessaolopäivien lukumäärä kalenteripäivinä / 365 * (osa-aikaprosentti/100)

HTV3 = palveluksessaolopäivien (vähennetty kaikki poissaolot) lkm kalenteripäivinä / 365 * (osa-aika-%/100)

6b) Henkilötyövuosien kuukausitoteumat (HTV1, HTV2 ja HTV3)

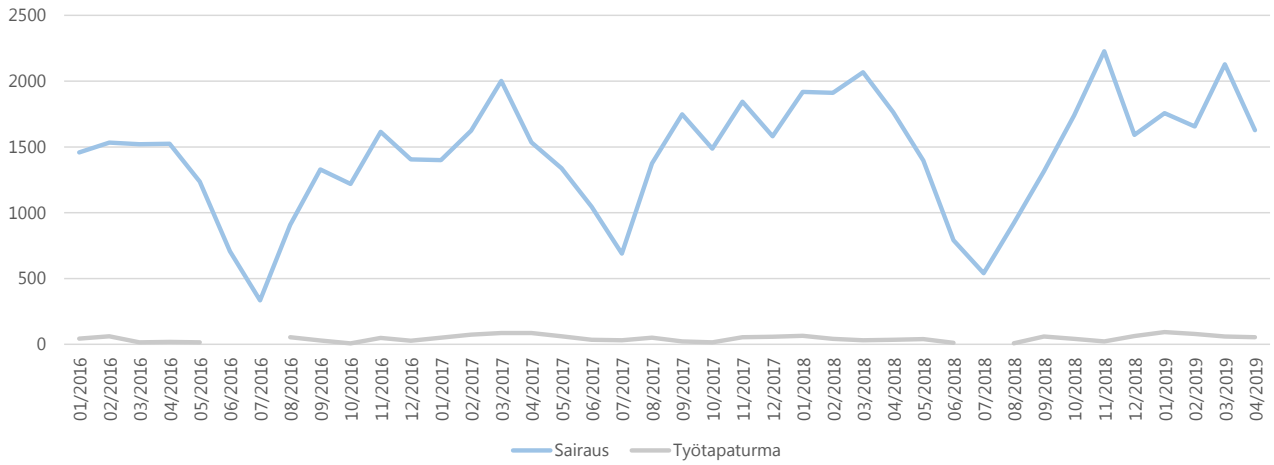


7a) Kumulatiiviset terveisperusteiset (= sairaus ja työtaturma) poissaolot kalenteripäivät

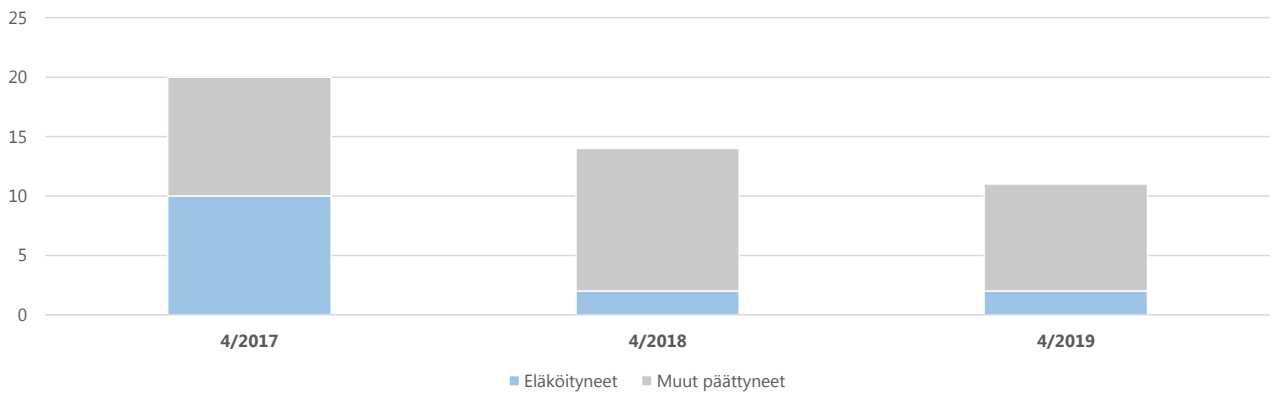


	4/2017	4/2018	Muutos	Muutos	4/2019	Muutos	Muutos
Sairaus	5 951	7 097	1 146	19,3 %	6 507	-590	-8,3 %
Työtaturma	195	169	-26	-13,3 %	284	115	68,0 %
Yhteensä	6 146	7 266	1 120	18,2 %	6 791	-475	-6,5 %

7b) Terveysperusteisten (= sairaus ja työtapaturma) poissaolojen kuukausitoteumat kalenteripäivät



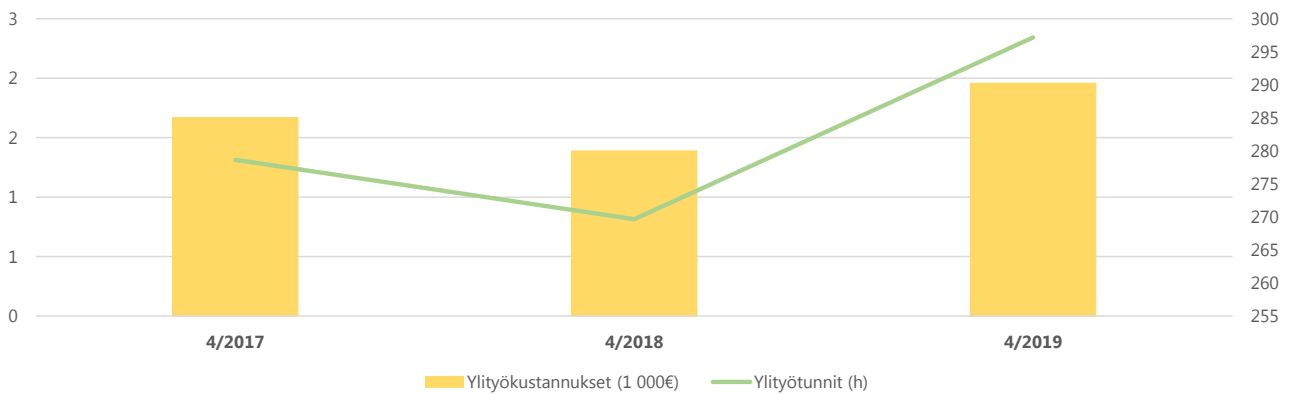
8) Kumulatiiviset vakituksen henkilöstön päätyneet palvelussuhteet



	4/2017	Vaiht.-%	4/2018	Vaiht.-%	Muutos	4/2019	Vaiht.-%	Muutos
Vakit, päätyneet palvelussuhteet	20	2,3 %	14	1,6 %	-30,0 %	11	1,2 %	-21,4 %
- joista eläköityneet	10	1,2 %	2	0,2 %	-80,0 %	2	0,2 %	
Vakituisen henkilöstön lukumäärä	857		894		4,3 %	889		-0,6 %

Vaihtuvuus% = Vakituisten päätyneet palvelussuhteet / vakituisten henkilöstön lukumäärä

9) Kumulatiiviset ylityökustannukset (1 000 €) ja -tunnit (h)



	4/2017	4/2018	Muutos	Muutos	4/2019	Muutos	Muutos
Ylityökustannukset (1 000€)	2	1	0	-16,8 %	2	1	41,0 %
Ylityötunnit (h)	279	270	-9	-3,2 %	297	28	10,2 %